



THE WORLD BANK



سلطة المياه الفلسطينية  
PALESTINIAN WATER AUTHORITY

# برنامج الأمن المائي والصمود – المرحلة الاولى

مشروع تحسين نظام مياه الجملة في محافظة جنين

وإنشاء شبكات توزيع المياه لقرى شمال شرق جنين

## المبادرات الرئيسية (2025-2026)

### المبادرة الخامسة

التطوير المؤسسي ورفع  
كفاءة حوكمة قطاع  
المياه

### المبادرة الرابعة

خلق بيئة فاعلة للمساهمة  
في تخفيض الاعباء المالية  
التي تتحملها الحكومة في  
دعم قطاعي المياه والصرف  
الصحي

### المبادرة الثالثة

تحسين بنية وخدمات  
الصرف الصحي ومعالجة  
المياه العادمة وزيادة  
استخدام المياه المعالجة

### المبادرة الثانية

تحسين جودة وموثوقية  
خدمات تزويد المياه  
وضمان العدالة في  
توزيعها

### المبادرة الأولى

تطوير مستدام للمصادر  
المائية



## الهدف العام

تأمين مصادر مائية مستدامة  
قادرة على تحقيق احتياجات  
الشعب الفلسطيني الأساسية  
والتنموية



سلطة المياه الفلسطينية  
PALESTINIAN WATER AUTHORITY

مشروع تحسين نظام مياه  
الجملة في محافظة جنين  
وإنشاء شبكات توزيع المياه  
لقرى شمال شرق جنين



"مبادرة الارتقاء بالمنظومة  
التشريعية والمؤسسية  
وتحسين مستوى الخدمات  
الأساسية للمياه"  
**المبادرة الثانية**



THE WORLD BANK

## التعريف بالمشروع



سلطة المياه الفلسطينية  
PALESTINIAN WATER AUTHORITY

سلطة المياه الفلسطينية	الجهة المنفذة
برنامج الأمن المائي والصمود - المرحلة الأولى	المشروع
2023 / 2 / 27 تفعيل البرنامج ( 2023 / 8 / 13 )	اعتماد البرنامج من قبل البنك الدولي
2028 / 11 / 30	تاريخ انتهاء المشروع
تحسين موثوقية وجودة خدمات تزويد المياه في مناطق مختارة وتعزيز الأداء التشغيلي لمؤسسات قطاع المياه في الأراضي الفلسطينية	الهدف التنموي للمشروع
المكون 1: تحسين البنية التحتية للمياه والصرف الصحي وإدارة الخدمات المكون 2: تحسين أداء مؤسسات قطاع المياه المكون 3: إدارة المشروع ومراقبته المكون 4: مكون الاستجابة السريعة لحالات الطوارئ	مكونات المشروع
ميزانية المشروع: 51 مليون دولار	

## التجمعات المستفيدة بشكل مباشر وغير مباشر - المرحلة الأولى

برقين

جلبون

جنين

الجلمة

دير غزالة

مخيم جنين

قباطية

عربونة

بيت قاد

الشهداء

عرانة

دير أبو ضعيف

المنطقة الصناعية  
(جنين)

وادي الضبع

فقوعة

## سلطة المياه الفلسطينية (الجهة المنفذة للمشروع)

البنك  
الدولي

### المكون 1: تحسين البنية التحتية للمياه والصرف الصحي وإدارة الخدمات

إنشاء نظام توزيع مياه  
في تجمعات شمال شرق  
جنين غير المخدومة

تحسين نظام تزويد المياه بالجملة في  
منطقة جنين

خدمات  
الإشراف

إنشاء أنظمة توزيع المياه  
في قرى شمال شرق جنين  
(غير المخدومة) بما يشمل  
الوصلات المنزلية

إنشاء الخط الناقل  
للمياه بين محطة الضخ  
الرئيسية والخزان  
الإقليمي

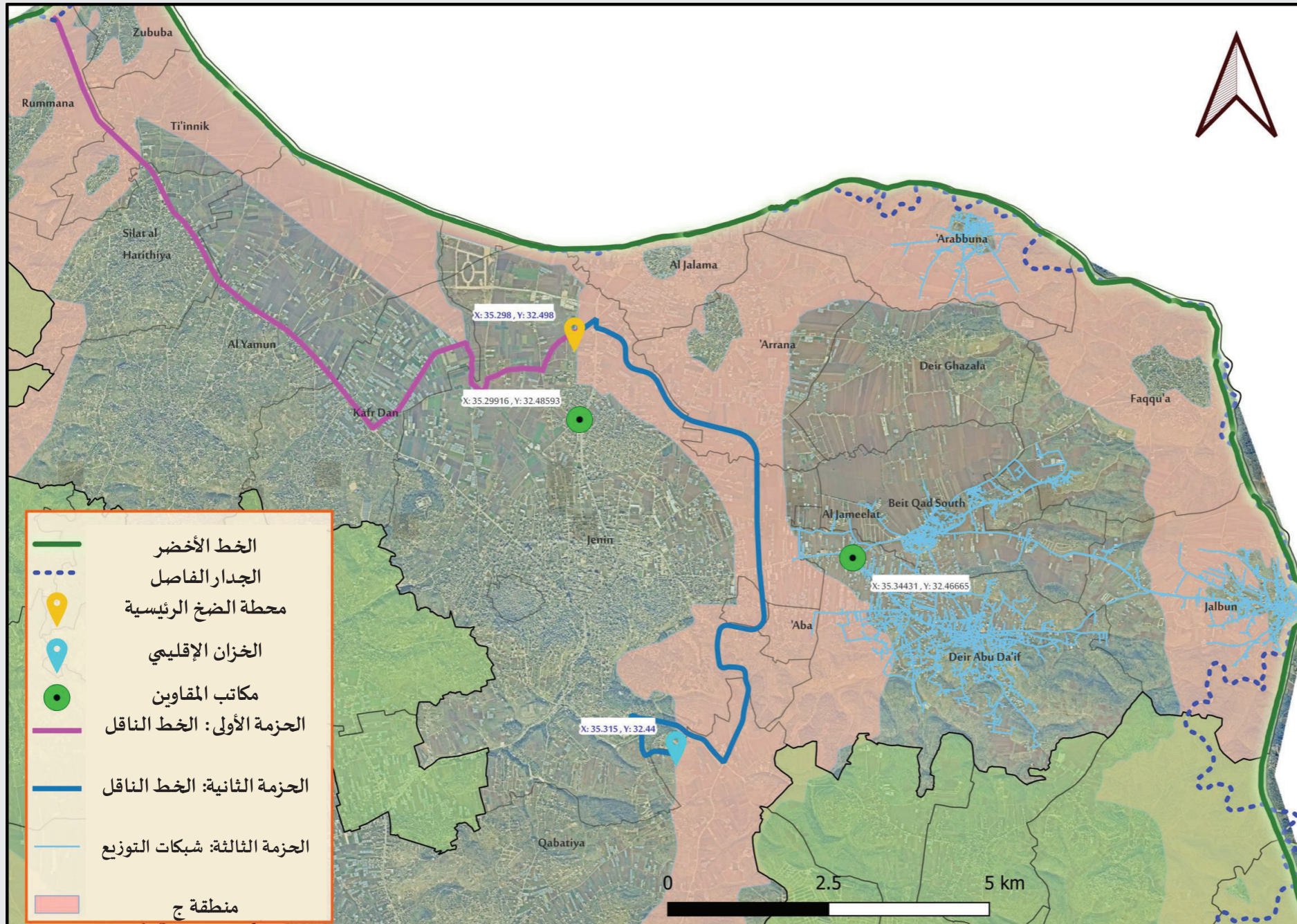
إنشاء الخط الناقل للمياه  
بين وصلتي سالم  
والجملة ومحطة الضخ  
الرئيسية في الجملة

شركة  
سجدي  
للاستشارات  
الهندسية

شركة دار البناء للتجارة  
والتعهدات العامة

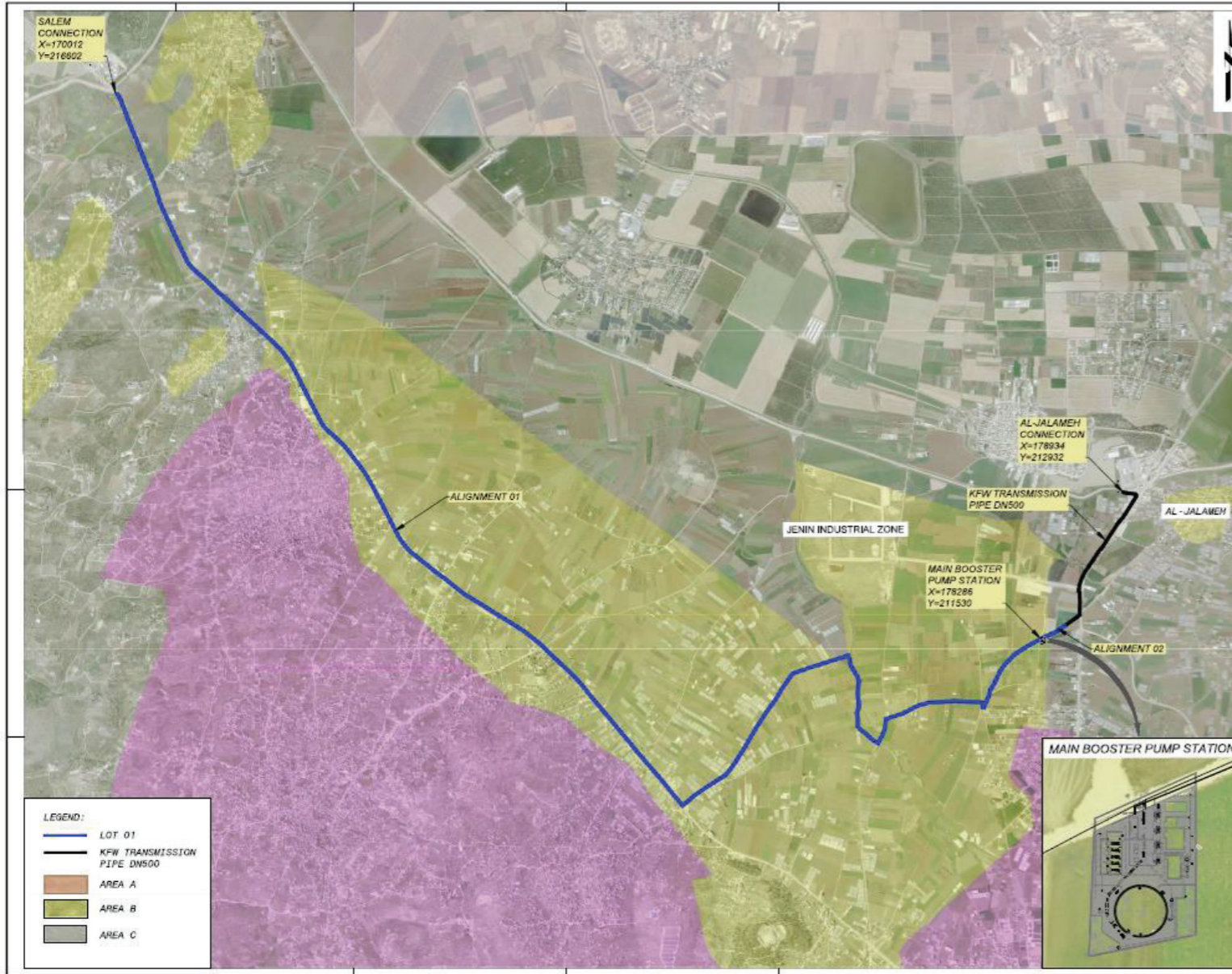
ائتلاف شركة ARGE  
وأحمد السلامين  
للمقاولات

ائتلاف شركة الأعمال  
العربية وشركة المؤسسة  
العربية للتعهدات  
الميكانيكية



مشروع تحسين  
نظام مياه الجملة  
في محافظة جنين  
وإنشاء شبكات  
توزيع المياه لقرى  
شمال شرق جنين

# الحزمة الأولى - مكونات المشروع



إنشاء الخط الناقل للمياه بين  
سالم والجلمة ومحطة الضخ  
الرئيسية  
المسار رقم 1 / الطول = 13 كم  
المسار رقم 2 / الطول = 0.61 كم

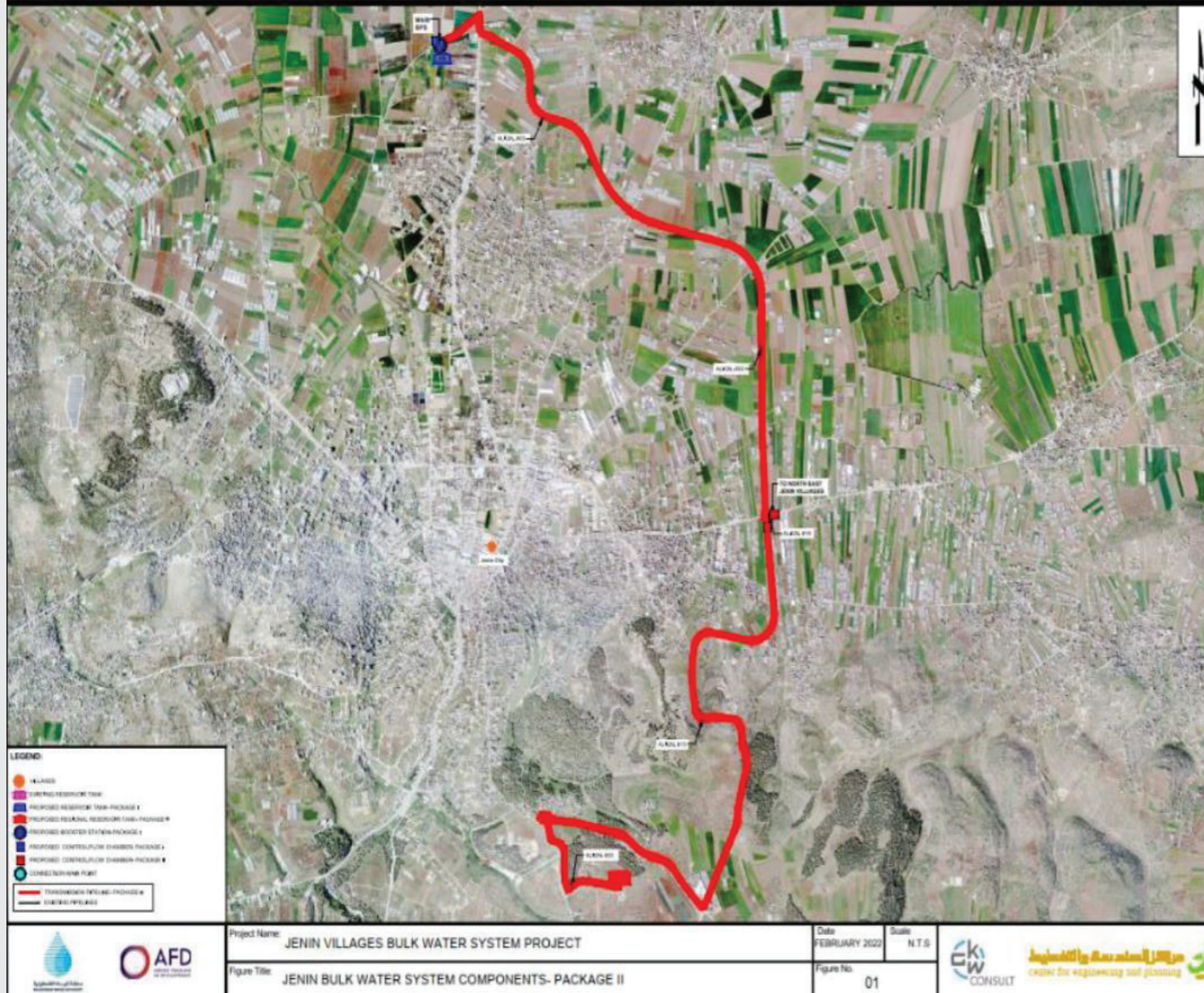
إنشاء محطة الضخ الرئيسية  
وتشمل خزان المياه الأرضي وغرف  
التحكم والسيطرة - خزان التوازن  
(1500 م<sup>3</sup>)

# الحزمة الثانية - مكونات المشروع

إنشاء الخط الناقل للمياه بين  
محطة الضخ الرئيسية في  
الجلمة إلى الخزان الإقليمي في  
قباطية بطول ١٣ كم

ويشمل أيضا:

- إنشاء الخزان الإقليمي بسعة 6000 م
- عدد من الوصلات الرئيسية وغرف  
المحابس والعدادات
- نظام سكاذا



## الحزمة الثالثة - مكونات المشروع

### المشروع الأول: إنشاء شبكات مياه في دير أبو ضعيف

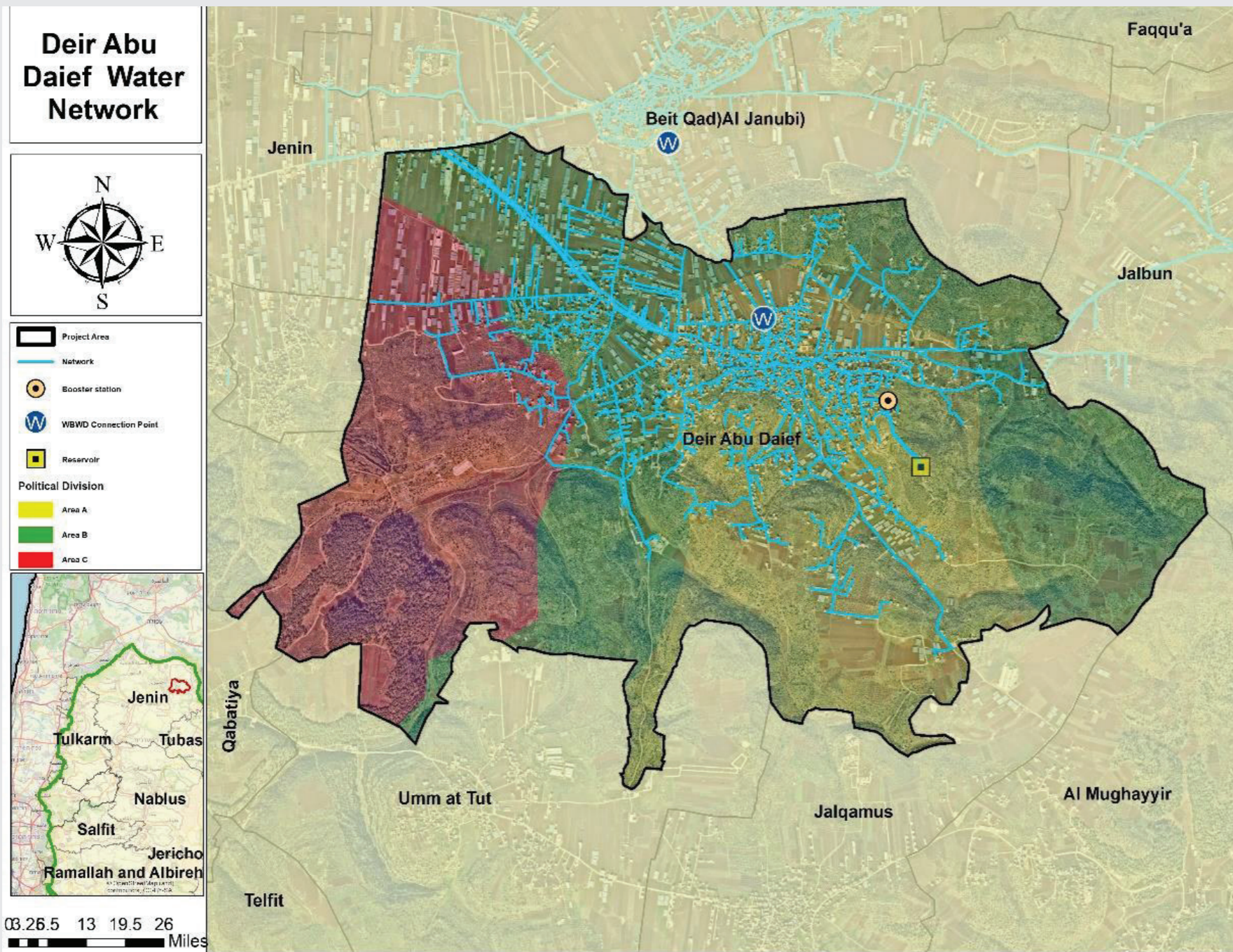
- خطوط نقل المياه (1848) متر
- خطوط التوزيع (87,305) بأقطار مختلفة وتوصيلات منزلية
- خزان مياه أرضي بسعة 1000 م<sup>3</sup>
- محطتي ضخ

### المشروع الثاني : إنشاء شبكات مياه في (بيت قاد الشمالي والجنوبي، جلبون وعربونة)

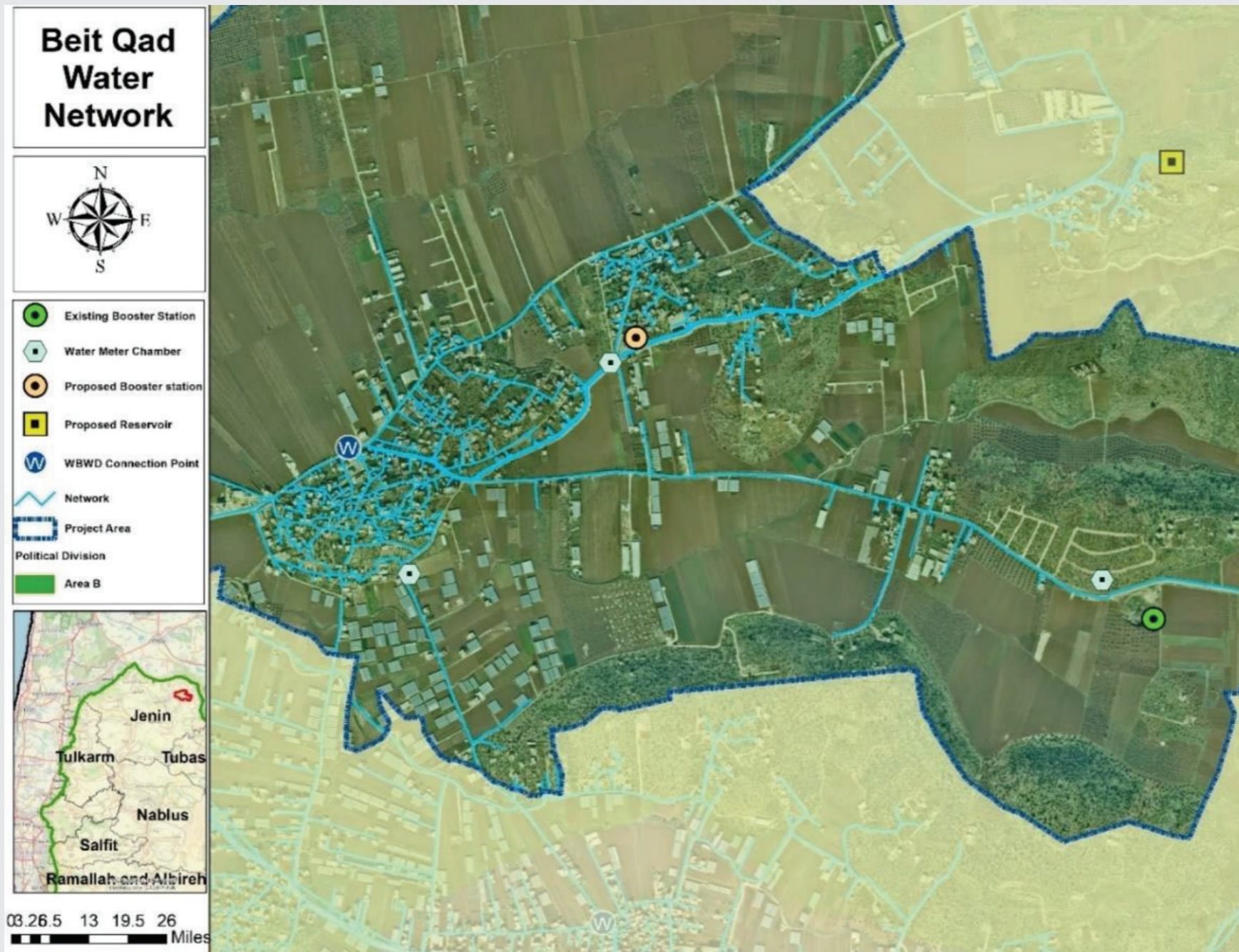
- خطوط نقل المياه (2916) متر
- خطوط التوزيع (84,442) بأقطار مختلفة وتوصيلات منزلية
- خزانان مائيان مرتفعان بسعة 500 م<sup>3</sup> (بيت قاد، عربونة)
- خزان مائي مرتفع بسعة 500 م<sup>3</sup> (جلبون - استكمال الأعمال المتبقية: الميكانيكية والمدنية)
- محطة ضخ (بيت قاد)



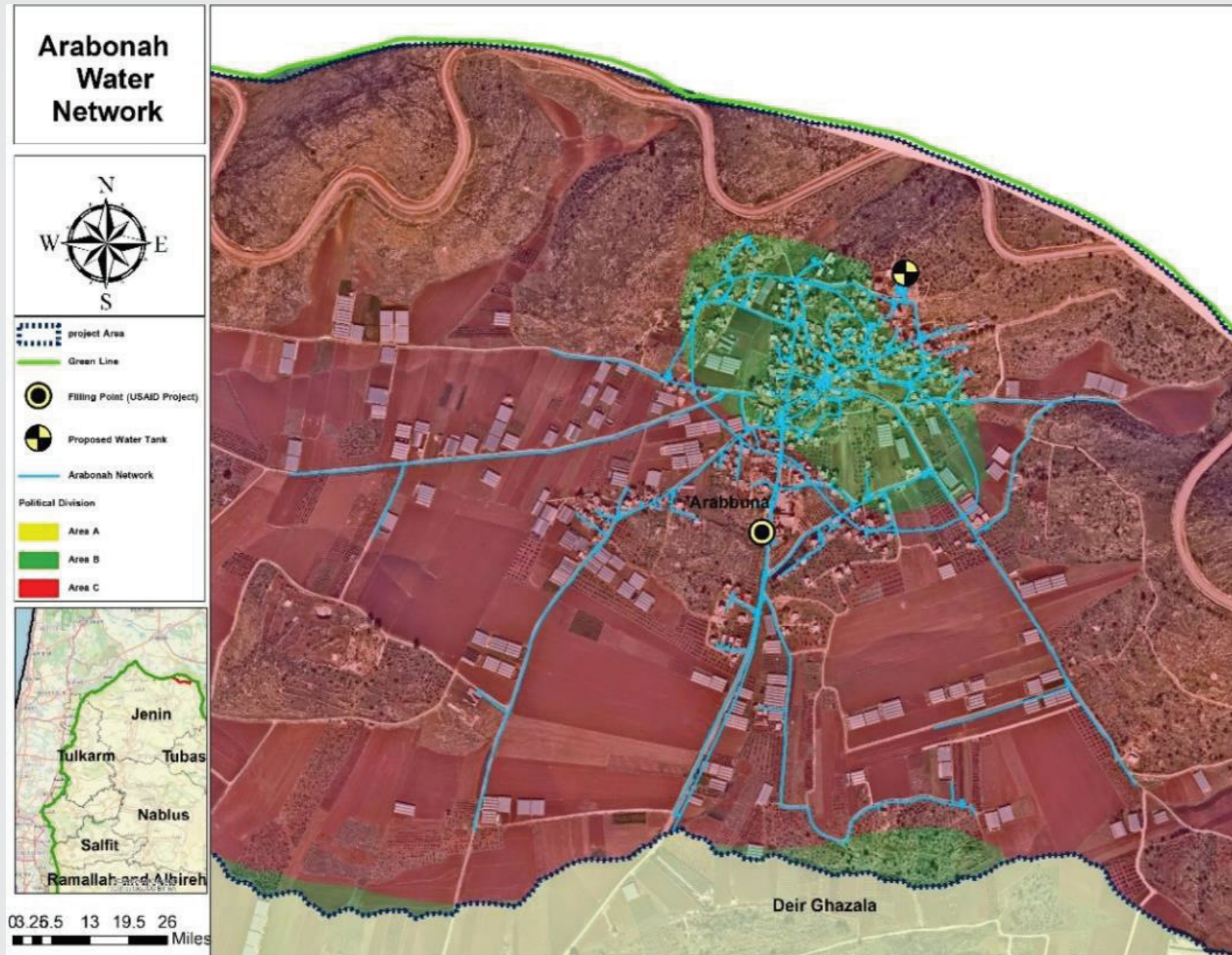
# نظام توزيع المياه في دير أبو ضعيف



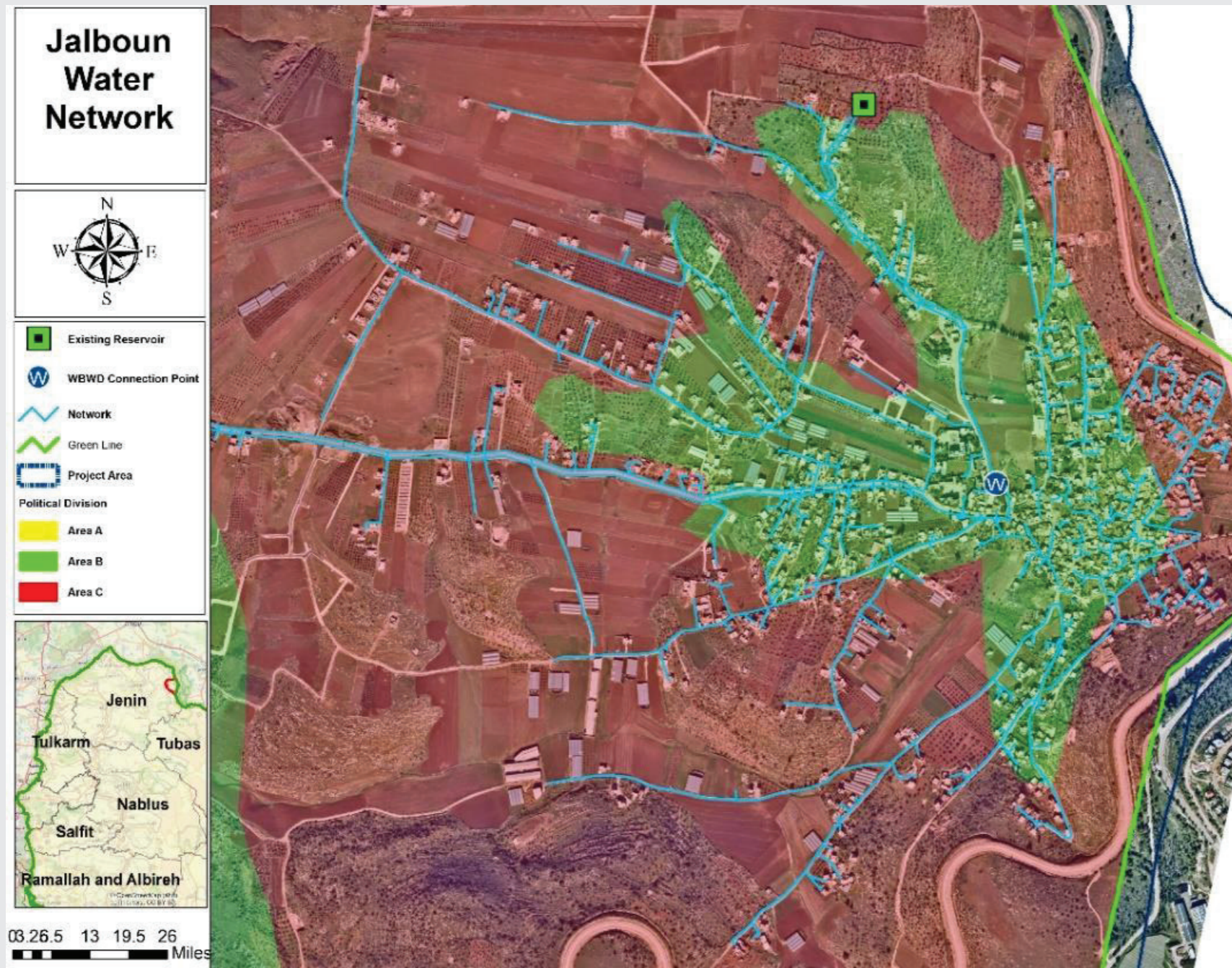
# نظام توزيع المياه بيت قاد



# نظام توزيع المياه في عربونة



# نظام توزيع المياه في جلبون



## مؤشرات التنمية الرئيسية

تحسين أداء موظفي  
سلطة المياه في إدارة  
القطاع

زيادة وفرة المياه على  
مستوى الجملة من  
خلال نقاط الاتصال في  
سالم والجملة 7 مليون  
(متر مكعب/سنة)

عدد الأسر المستفيدة  
من إمدادات المياه على  
مدار الساعة (1500)

عدد مرافق المياه الإقليمية التي تم إنشاؤها  
من خلال تجمع مقدمي الخدمات في الضفة  
الغربية؛ ومراقبة أدائها وفقاً لمؤشرات الأداء  
الرئيسية (2).

نسبة عينات المياه  
المطابقة لمعايير  
منظمة الصحة العالمية  
في منطقة المشروع  
(95%).